


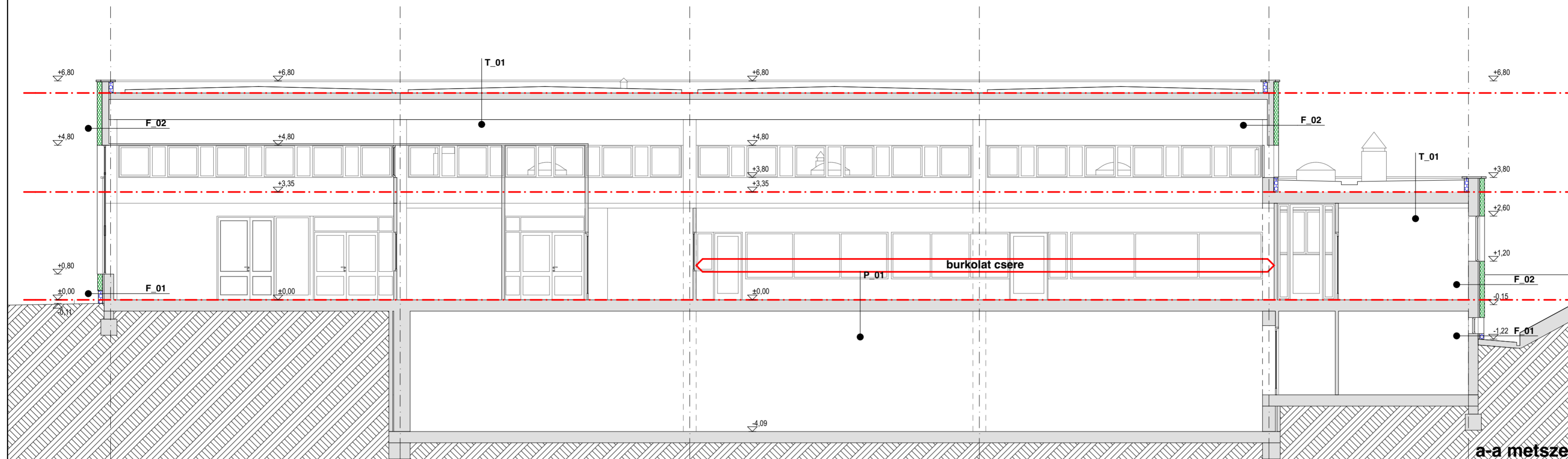
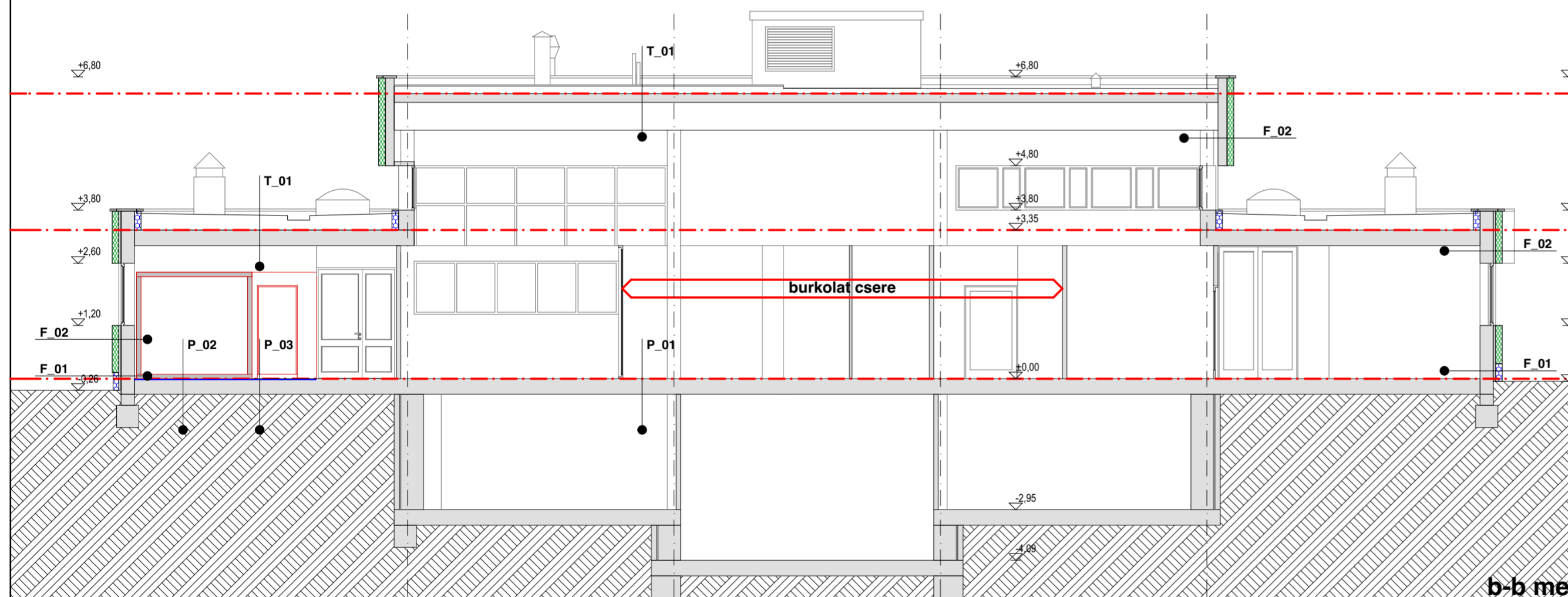


**Jelmagyarázat:**

-  hőszigetelt panel 10 cm
-  EPS homlokzati hőszigetelés
-  XPS lábazati hőszigetelés



**a-a metszet**



**b-b metszet**

**Rétegrések**

- F\_01 lábazati hőszigetelése**  
 15 cm lábazati teljes homlokzati hőszigetelő rendszer  
 alacsony vízfelvételi, bordázott felületű, vakolható XPS polisztirolhab hőszigetelés, cementbázisú ragasztóval foltkban ragasztva és műanyag tárcsás mechanikai rögzítéssel (Hilti IZ műanyag tárcsás rögzítő) megévvő lábazati fal
- F\_02 falazati hőszigetelése**  
 15 cm teljes homlokzati hőszigetelő rendszer  
 EPS hab homlokzati hőszigetelés, cementbázisú poralakú ragasztó EPS homlokzati lemezek ragasztásához és tapaszolásához, valamint az üvegszövet beágyazásához, és műanyag tárcsás mechanikai rögzítéssel megévvő lábazati fal
- P\_01 talajon fekvő padló, konyha**  
 8 mm magas kopásállóságú gres lap burkolat 30x30, 30x60 cm, csúszásmentes kivitelben (R12), építész tervek szerint; max 5 mm széles, a ragasztóval rendszerazonos flexibilis fugázóval (Mapei Sewament); a szegély- és dilatációs hézagoknál tartósan rugalmas szilikon tömítéssel (Mapei Mapesil AC) flexibilis ragasztóréteg (Mapei Planobond)  
 4 mm kent szigetelés, 3,2 kg/m<sup>2</sup> vastagsággal (Mapei Mapelastic), általános helyen 20 cm magasságig felvezetve, a hajlatokban rugalmas hajlateralító-szalaggal; az aljzat egyenletlensége esetén kiegyenlítő réteg  
 2 rtg meglévő-megmaradó aljzattal
- P\_02 talajon fekvő padló, hűtők**  
 8 mm magas kopásállóságú gres lap burkolat 30x30, 30x60 cm, csúszásmentes kivitelben, építész tervek szerint; max 5 mm széles, a ragasztóval rendszerazonos flexibilis fugázóval (Mapei Sewament); a szegély- és dilatációs hézagoknál tartósan rugalmas szilikon tömítéssel (Mapei Mapesil AC)  
 4 mm kent szigetelés, 3,2 kg/m<sup>2</sup> vastagsággal (Mapei Mapelastic), általános helyen 20 cm magasságig felvezetve, a hajlatokban rugalmas hajlateralító-szalaggal; az aljzat egyenletlensége esetén kiegyenlítő réteg  
 2 rtg meglévő-megmaradó aljzattal
- P\_03 talajon fekvő padló, hűtők**  
 8 mm magas kopásállóságú gres lap burkolat 30x30, 30x60 cm, csúszásmentes kivitelben (R12), építész tervek szerint; max 5 mm széles, a ragasztóval rendszerazonos flexibilis fugázóval (Mapei Sewament); a szegély- és dilatációs hézagoknál tartósan rugalmas szilikon tömítéssel (Mapei Mapesil AC)  
 4 mm kent szigetelés, 3,2 kg/m<sup>2</sup> vastagsággal (Mapei Mapelastic), általános helyen 20 cm magasságig felvezetve, a hajlatokban rugalmas hajlateralító-szalaggal; az aljzat egyenletlensége esetén kiegyenlítő réteg  
 5 cm simított cementes trich, 36 m<sup>2</sup>-es táblákban teljes keresztmetszetében dilatálva, tárcsázott felülettel  
 8 cm lépésálló polisztirolhab hőszigetelés (Austrotherm AT-1100)  
 1 rtg vízszigetelést védő réteg  
 2 rtg kent szigetelés, 3,2 kg/m<sup>2</sup> vastagsággal (Mapei Mapelastic), általános helyen 20 cm magasságig felvezetve, a hajlatokban rugalmas hajlateralító-szalaggal; az aljzat egyenletlensége esetén kiegyenlítő réteg  
 meglévő-megmaradó aljzattal
- T\_01 PVC lapostetői rétegrés** – alkalmazástechnika szerint  
 3-5 cm beton járda, sima felülettel, védőrétegre elhelyezve 1 méteres raszterben (legalább 50 kg/m<sup>2</sup>)  
 1 rtg 300 g/m<sup>2</sup> felületfőző poliszterterfic védő-, elválasztó réteg (Akorplus 81005), lazán, 5 cm átfedésekkel fektetve  
 1 rtg 2,5%-os lejtésben fektetett, 1,2 mm vastag PVC lemez csapadékvíz elleni szigetelés (Akorplan L), leterhelve, lazán fektetve, forró levegős hegesztéssel felületfolytonosítva  
 1 rtg 120 g/m<sup>2</sup> felületfőző üvegfátyal elválasztó réteg lazán, 5 cm átfedésekkel fektetve  
 15 cm lépésálló expandált polisztirolhab hőszigetelés (Austrotherm AT-1100)  
 1 rtg 0,4 mm vastag poliellen párazáró fólia (Akorplus 81010), lazán, 10 cm átfedésekkel fektetve, az átalapásokban ragasztó- tömítésszalaggal felületfolytonosítva  
 meglévő, megmaradó szerkezettel

**megjegyzések:**

- A méretek a helyszínen ellenőrizendő!
- A tervezett szerkezetek kitérésakor a tervezőt értesíteni kell!
- A kivitelezés teljes homlokzati hőszigetelő rendszerrel készülhet a MÉSZ által jóváhagyott alkalmazástechnológiával, illetve a műszaki leírásban szerepeltetett műszaki tartalommal!
- Az alapvakolatok javítása a szükséges a táskás homlokzati felületeken!
- A tervezett homlokzati nyílászárók körül min. 3,00 cm vastag közetgyapot hőszigetelő lemezt be kell fordítani a homlokzati felületre merőlegesen!
- A homlokzati nyílászárók a meglévő állapotukban kerültek feltüntetésre.
- A homlokzati nyílászárók felett mindenütt legalább 20 cm magasságú, legalább 90 kg/m<sup>3</sup> testsűrűségű.
- Az akadálymentes közlekedési útvonalon (bejárati ajtók) a nyílászárók tiszta belmérete min: 90 cm.
- A1 vagy A2 tűzvédelmi osztályú anyagból tűzvédelmi célú sávot kell elhelyezni az általános homlokzati felületen alkalmazott hőszigetelő anyag helyett és azzal legalább azonos vastagságban!
- A bádógáz szerkezetek igazítása (bontás-visszahelyezés), vagy a szerkezetek bontás utáni cseréje szükséges a hőszigetelő rendszerhez igazítva!
- A kiviteli terv dokumentáció egységes egész az építész, és a szakági tervdokumentációkkal - a műleírás, a költségvetési kiírás, tervezett állapot energetikai tanúsítványa, valamint a műszaki rajzok egymást kiegészítve alkotnak egy egységes dokumentumot a létrehozandó műről. Azokat együtt kezelve kell, és lehet teljesértékű információkhoz jutni.

munka		terv	
<b>D. Élmezés Épület</b> 8800 Nagykanizsa, Szekeres József u. 2-8..		<b>kiviteli tervdokumentáció</b>	
generál tervező		építelő	
<b>Pannoninsel Kft.</b> 8800 Nagykanizsa, Sugár u. 14.		<b>Kanizsa Dorottya Kórház</b> 8800 Nagykanizsa, Szekeres József u. 2-8..	
építész tervező	épületgépész tervező	elektronikus tervező	
<b>Zsrai Róbert</b> É 14-0344			
rajz	lépték	dátum	rajzszám
<b>a-a, b-b metszet</b>		m 1:100	<b>D.F.05</b>
		2017. január	